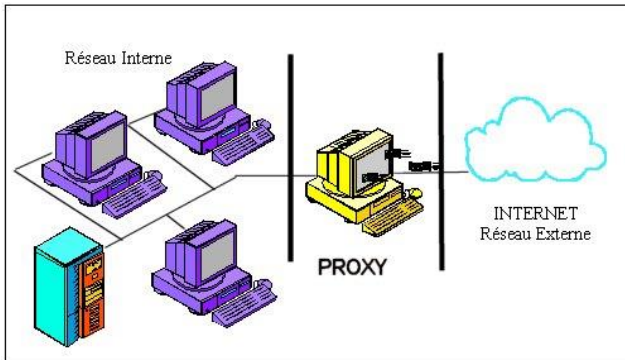


## Principe de fonctionnement du proxy académique pour filtrer les accès à Internet



L'utilisation du proxy académique permet de sécuriser l'accès à Internet des ordinateurs de l'école.

Il a pour but de limiter au maximum le risque que des élèves ne tombent sur des contenus « inappropriés » lors de recherches sur Internet. Il ne dispense pas l'enseignant d'exercer sa vigilance habituelle lors de l'usage d'Internet par les élèves.

Pour la sécurité de vos ordinateurs et indépendamment de l'utilisation d'un antivirus, nous vous conseillons de maintenir les systèmes d'exploitation à jour et d'utiliser un navigateur récent.

### Paramétrage du proxy dans le navigateur

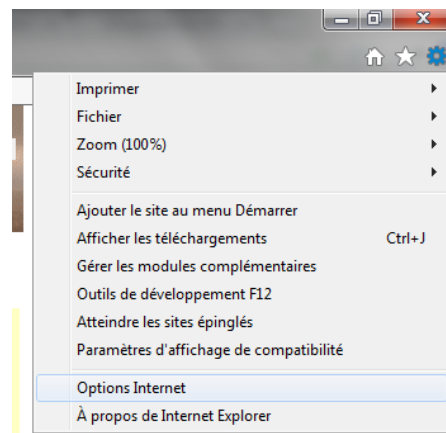
Ce document a été élaboré avec les trois navigateurs les plus utilisés : Internet Explorer, Mozilla Firefox et Google Chrome. Les captures d'écrans ont été réalisées avec les dernières versions.

#### a) Microsoft Internet Explorer

Pour utiliser le Proxy Ecoles de l'académie de Bordeaux avec le navigateur Internet Explorer, il est important de réaliser les étapes décrites ci-dessous.

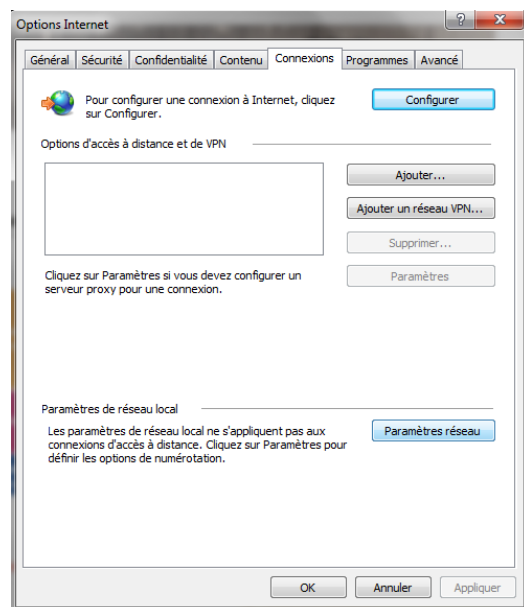
Ouvrir le navigateur, dans la barre de menu cliquer sur **Outils** puis choisir :

1. **Options Internet,**



2. Choisir l'onglet **Connexions,**

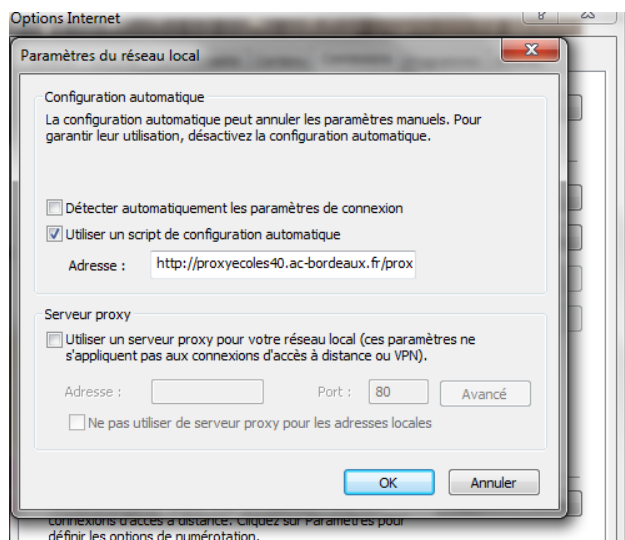
3. En suivant, cliquez sur le bouton **Paramètres réseau**



4. La fenêtre de dialogue " **Paramètres du réseau local** " s'affiche. Saisir l'adresse du Proxy Ecoles dans la zone **Utilisez un script de configuration automatique** comme indiqué ci-dessous :

<http://proxycoles40.ac-bordeaux.fr/proxy.proxy>

Puis valider en cliquant sur **OK**.



5. Valider en cliquant sur OK puis une 2<sup>ème</sup> fois OK pour fermer la fenêtre Options Internet.

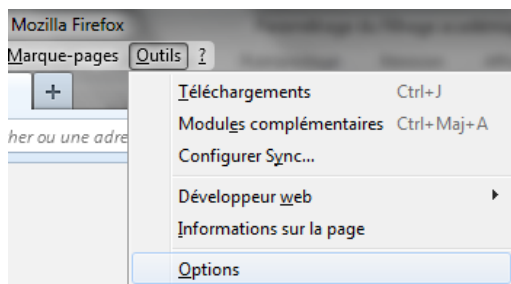
**. Important : Fermer et relancer le navigateur. Une fenêtre s'ouvre demandant d'entrer un identifiant et un mot de passe, il s'agit du couple d'identifiant dédié à votre école ; le login correspond à l'UAI de l'école (avec la lettre en minuscule) et le mot de passe confidentiel envoyé sur la boîte mail fonctionnelle de l'école. Une fois ces informations renseignées, pensez à cocher la case "Mémoriser ce mot de passe". Ainsi lors des utilisations ultérieures du navigateur, l'utilisateur n'aura ainsi qu'à valider l'authentification demandée sans rien modifier.**

## b) Mozilla Firefox

Pour utiliser le Proxy Ecoles de l'académie de Bordeaux avec le navigateur Mozilla Firefox, il est important de réaliser les étapes décrites ci-dessous.

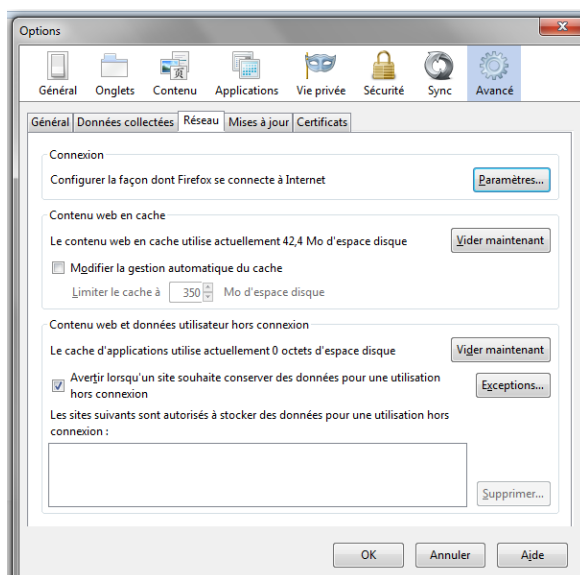
Ouvrir le navigateur et choisir, dans la barre de menu, le menu déroulant **Outils** puis choisir :

1. **Options,**



2. Choisir le menu **Avancé,**

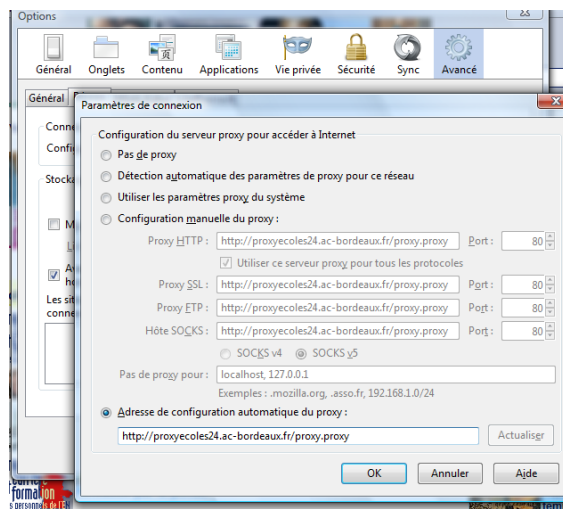
3. Ensuite, cliquer sur l'onglet **Réseau** puis sur le bouton **Paramètres**.



4. Pour activer l'accès à Internet via un proxy il faut cocher l'option :

**Adresse de configuration automatique du proxy** et saisir l'adresse :

<http://proxycoles40.ac-bordeaux.fr/proxy.proxy>



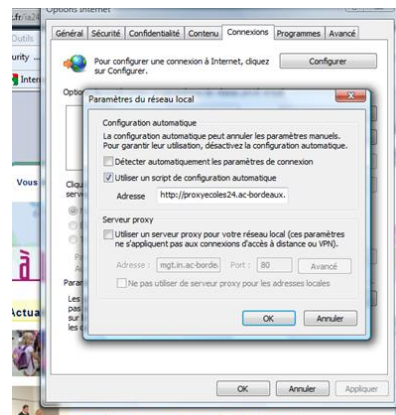
. **Important** : **Fermer et relancer le navigateur**. Une fenêtre s'ouvre demandant d'entrer un identifiant et un mot de passe, il s'agit du couple d'identifiant dédié à votre école ; le login correspond à l'UAI de l'école (avec la lettre en minuscule) et le mot de passe confidentiel envoyé sur la boîte mail fonctionnelle de l'école. Une fois ces informations renseignées, pensez à cocher la case "Mémoriser ce mot de passe". Ainsi lors des utilisations ultérieures du navigateur, l'utilisateur n'aura ainsi qu'à valider l'authentification demandée sans rien modifier.

### c) **Google Chrome**

Pour utiliser le Proxy Ecoles de l'académie de Bordeaux avec le navigateur Google Chrome, il est important de réaliser les étapes décrites ci-dessous.

Ouvrir le navigateur et choisir, dans la barre de menu, le menu déroulant **Outils** puis choisir :

1. Sélectionner « Personnaliser et contrôler Google Chrome »
2. Puis dans le menu proposé choisir **Paramètres**
3. Cliquez en bas de la page sur **Afficher les paramètres avancés**
4. Défiler la page. Rubrique Réseau : modifier les paramètres du proxy
5. Choisir l'onglet **Connexions**,
6. En suivant, cliquez sur le bouton **Paramètres réseau**
7. Pour activer l'accès à Internet via un proxy, il faut cocher l'option "**Serveur proxy**".
8. La fenêtre de dialogue " **Paramètres du proxy** " s'affiche. Saisir l'adresse du Proxy Ecoles dans la zone **Utilisez un script de configuration automatique** comme indiqué ci-dessous :



<http://proxycoles40.ac-bordeaux.fr/proxy.proxy>

Valider en cliquant sur OK puis une 2<sup>ème</sup> fois OK pour fermer la fenêtre Options Internet.

. **Important** : **Fermer et relancer le navigateur**. Une fenêtre s'ouvre demandant d'entrer un identifiant et un mot de passe, il s'agit du couple d'identifiant dédié à votre école ; le login correspond à l'UAI de l'école (avec la lettre en minuscule) et le mot de passe confidentiel envoyé sur la boîte mail fonctionnelle de l'école. Une fois ces informations renseignées, pensez à cocher la case "Mémoriser ce mot de passe". Ainsi lors des utilisations ultérieures du navigateur, l'utilisateur n'aura ainsi qu'à valider l'authentification demandée sans rien modifier.