

Science-fiction et Intelligence Artificielle

1. Le titre du livre, sa date de publication et de réédition :

Rappelez le titre de l'œuvre, la date de **première** publication. Mentionnez précisément l'édition que vous avez utilisée pour réaliser votre fiche de lecture.



2. L'auteur (5 à 10 lignes)

Vous devez **succinctement** présenter l'auteur : ne vous perdez pas dans les détails.

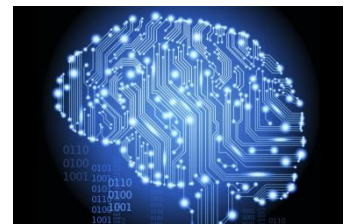
De fait, il est inutile de recopier des notices biographiques ou bibliographiques trop longues, qui n'auraient aucun intérêt. Concentrez-vous sur l'essentiel. Par exemple, les détails biographiques n'ont de valeur que s'ils permettent d'éclairer l'œuvre. De même, il serait insensé de mentionner l'ensemble des ouvrages rédigés par un écrivain : quatre à cinq titres **représentatifs** sont préférables à une liste interminable !

3. L'histoire (15 à 20 lignes)

Vous devez résumer l'histoire en vous concentrant sur l'essentiel. En premier lieu, votre résumé doit être équilibré. Cherchez à rendre compte des grandes étapes du récit. Votre résumé sera dans la mesure du possible au **présent de narration**.

4. Le sujet du livre (5 à 10 lignes)

Le sujet n'est surtout pas à confondre avec l'histoire. Il s'agit d'expliquer le problème posé par le livre, c'est-à-dire ce qui fait l'intérêt, l'enjeu (social, historique, littéraire, politique, etc.) de la narration. Par exemple, l'intelligence artificielle et son traitement dans le récit.



5. Les thèmes : Mentionnez-les brièvement, sans rentrer dans les détails.

6. La structure du récit (2 à 3 lignes)

Inutile de rappeler l'histoire bien sûr. En revanche, mentionnez brièvement sur quelle durée s'étend la narration : on n'analysera pas de la même façon une nouvelle et un roman, une histoire qui se déroulerait sur une seule journée et un récit qui s'étendrait sur plusieurs années.

7. Les personnages principaux

Trois à cinq lignes par personnage important : portrait physique et caractéristiques morales, intellectuelles, évolution de la personnalité, etc. Ne mentionnez les personnages secondaires que s'ils présentent un intérêt particulier.

8. Le décor (5 à 8 lignes)

Le décor dans un roman est évidemment essentiel. La description des lieux peut avoir une fonction référentielle et documentaire importante permettant de mieux comprendre le fonctionnement de la société, d'une famille, etc. De même, le décor participe souvent à la construction du personnage, à la structuration de l'histoire.

9. La tonalité et l'atmosphère (5 à 8 lignes)

Il s'agit de mettre l'accent sur les registres employés par l'auteur afin de créer une atmosphère particulière, et donc de produire des effets sur le lecteur : par exemple, une atmosphère réaliste, un registre comique, épique, merveilleux, fantastique, etc.

10. Avis personnel et citations (5 à 10 lignes)

Critères scientifiques choisis sont-ils pertinents, réalistes ? Est-ce purement imaginaire ?

Votre appréciation sur l'œuvre, pour être vraiment probante, se doit d'être étayée par un jugement fondé et objectif. Les avis non motivés, ou purement subjectifs, dénués de nuance n'ont aucun intérêt. Enfin, relevez impérativement quelques phrases que vous avez particulièrement aimées (en indiquant les numéros de page).